



✧ **Standardy ochrony  
małoletnich przed  
przemocą**

w Internacie  
Zespołu Szkół Kształcenia Ustawicznego  
w Rzeszowie ✧

# STANDARDY OCHRONY MAŁOLETNIICH

**Standardy Ochrony Małoletnich przed przemocą to zasady i reguły, które mają przyczynić się do tworzenia bezpiecznego środowiska, by każdy wychowanek internatu ZSKU mógł czuć się dobrze, komfortowo, był szanowany i akceptowany.**

**Wskazujemy w nich również na:**

- **sposób reagowania na krzywdę lub niestosowne zachowania ze strony: rówieśników, pracowników szkoły i internatu, członków rodziny, innych osób,**
- **sposób postępowania z osobą krzywdzoną i sprawcą,**
- **plan wsparcia dla osób wymagających tej formy pomocy.**



## RÓWIEŚNIK-RÓWIEŚNIK

Podstawową zasadą relacji między mieszkańcami internatu są interakcje oparte na szacunku i godności drugiego człowieka.

01

Odnosimy się  
do  
siebie  
z szacunkiem.

02

Wsluchujemy  
się  
w potrzeby  
i problemy  
innych.

03

Szanujemy  
zdanie  
innych, ich  
poglądy i styl.

04

Nikogo  
nie  
dyskryminujemy.

05

Jesteśmy  
uprzejmi,  
życzliwi oraz  
wolni od  
wulgaryzmów.

# RÓWIEŚNIK-RÓWIEŚNIK

c.d.

**01**

**Kontrolujemy  
swoje emocje.**

**02**

**Dbamy  
o bezpieczeństwo  
własne  
i innych.**

**03**

**Szanujemy  
prawo do  
prywatności.**

**04**

**Bezpiecznie  
korzystamy  
z Internetu.**

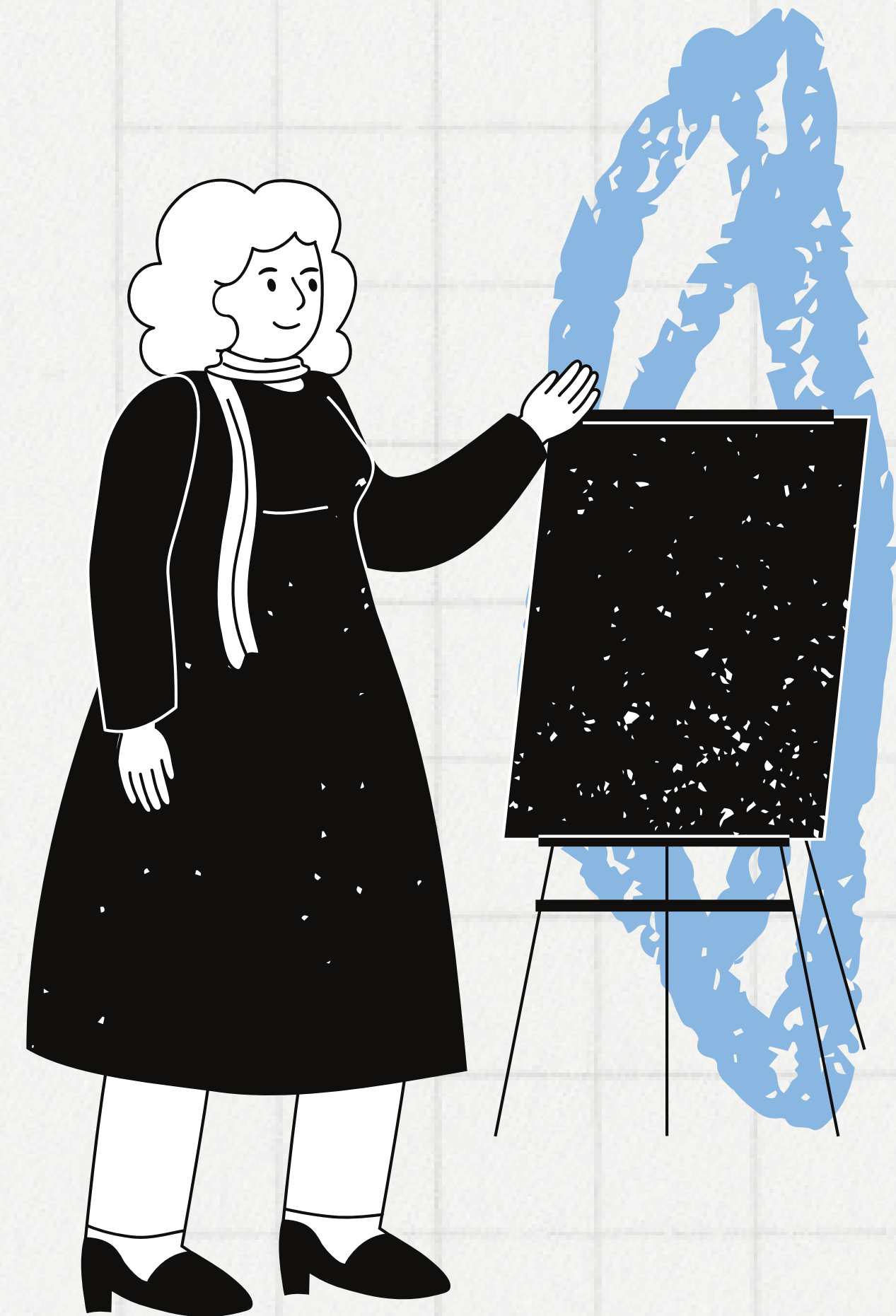
# NIE

- **Podnosimy głosu, nie krytykujemy, nie krzyczymy na siebie nawzajem.**
- **Używamy zwrotów i sformułowań uznawanych powszechnie za wulgarne lub obelżywe.**
- **Popychamy się, nie szturchamy się, nie bijemy się, nie stosujemy innej formy agresji fizycznej, słownej czy emocjonalnej.**
- **Ujawniamy informacji, które mogłyby naruszać czyjąś prywatność.**
- **Używamy wulgarnego języka w kontaktach interpersonalnych.**



# NIE

- **Podajemy żadnych działań o charakterze seksualnym zmierzającym do zaspokojenia potrzeby seksualnej, w tym dotykania w miejscach intymnych, pokazywania, udostępniania lub przekazywania treści o charakterze erotycznym, seksualnym lub pornograficznym.**
- **Proponujemy, nie promujemy i nie spożywamy wyrobów alkoholowych, tytoniowych, e-papierosów, substancji odurzających, napojów energetyzujących.**



**NIE**

**Robimy zdjęć, nie nagrywamy i nie fotografujemy innych uczniów lub pracowników bez ich zgody.**

**NIE**

**Upubliczniamy materiałów, fotografii bez zgody obecnych na nich osób.**

**NIE**

**Korzystamy z telefonu komórkowego (aparatu i dyktafonu) podczas zajęć i uroczystości organizowanych w internacie.**

**NIE**

**Wysyłamy obraźliwych e-mailów zawierających groźby, poniżanie, zastraszanie.**





**NIE instalujemy oprogramowania oraz nie dokonujemy zmian w konfiguracji oprogramowania zainstalowanego w internackich komputerach; nie usuwamy cudzych plików, nie odinstalowujemy programów, nie dekompletujemy sprzętu (dotyczy komputerów stacjonarnych w internacie), nie dotykamy kabli zasilających, a także kabli sieciowych.**



**MASZ OBOWIĄZEK REAGOWANIA**

**jeśli**

**Podejrzewasz, że ktoś z rówieśników  
jest krzywdzony lub jeśli jesteś  
świadkiem krzywdzenia.**

**Ofierze należy pomóc, chronić ją, szukać pomocy u osoby dorosłej. Jeśli sam jesteś krzywdzony masz prawo zgłosić ten fakt kierownikowi placówki, wychowawcom lub innej osobie dorosłej. Każdy sygnał świadczący o tym, że wychowanek może doświadczać przemocy ze strony osoby dorosłej lub innego ucznia w szkole i w internacie lub poza, jest zawsze bardzo poważnie traktowany przez personel placówki. Każda sytuacja jest odpowiednio badana, a podejmowane działania mają na celu jak najszybsze przerwanie krzywdzenia i udzielenie wsparcia osobie, która go doświadcza.**



**1161 111**

**TELEFON ZAUFANIA DLA  
DZIECI I MŁODZIEŻY**

**800120 002**

**OGÓLNOPOLSKI TELEFON DLA  
OFIAR PRZEMOCY W RODZINIE  
„NIEBIESKA LINIA”**

**22 628 52 22**

**TELEFON ZAUFANIA DLA OSÓB  
O ODMIENNEJ ORIENTACJI  
SEKSUALNEJ**



**JEŚLI MASZ  
PROBLEM  
ZADZWOŃ:**

**80012 12 12**

**DZIECIĘCY TELEFON  
ZAUFANIA RZECZNIKA PRAW  
DZIECKA**

**800 120 226**

**POLICYJNY TELEFON  
ZAUFANIA**

**22 654 35 37**

**ANTYDEPRESYJNY TELEFON  
ZAUFANIA FUNDACJI ITAKA**

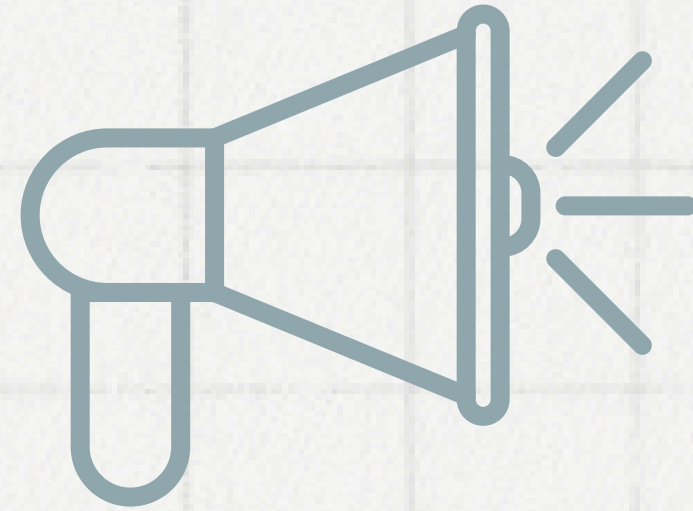
# PRACOWNICY PLACÓWKI- UCZNIOWIE

**W Standardach Ochrony Małoletnich znajduje się szczegółowy kodeks szachowań, który powinien być przestrzegany przez wszystkich pracowników szkoły**

**i internatu. Personel szkoły i internatu podejmuje działania dla dobra uczniów i wychowanków w ich najlepszym interesie.**

- **Każdy uczeń jest traktowany z szacunkiem, uwzględnia się jego godność, a także indywidualne potrzeby i sytuację życiową, wsłuchuje się w potrzeby Małoletniego.**
- **Niedopuszczalne jest stosowanie przemocy w jakiejkolwiek formie.**
- **Niedopuszczalne jest nawiązywanie z uczniami jakichkolwiek relacji o charakterze seksualnym i romantycznym.**





- **Niedopuszczalne jest utrwalanie wizerunku uczniów dla celów prywatnych.**
- **Niedopuszczalne jest ujawnienie informacji o uczniu osobom nieuprawnionym.**
- **Pracownik w obecności ucznia nie może używać wulgarnego języka, wykonywać gestów powszechnie uznawanych za obelżywe.**

**Każdy kontakt z uczniami jest jawny i wynika z realizacji zadań i działań prowadzonych przez szkołę i internat. Personel nie może utrzymywać relacji prywatnych z uczniami**

**Personel placówki podejmuje działania  
według zasad określonych  
w pełnej wersji  
Standardów Ochrony Małoletnich  
zamieszczonych na stronie  
[www.zsku.rzeszow.pl](http://www.zsku.rzeszow.pl)  
(zakładka „o nas” - dokumenty).**